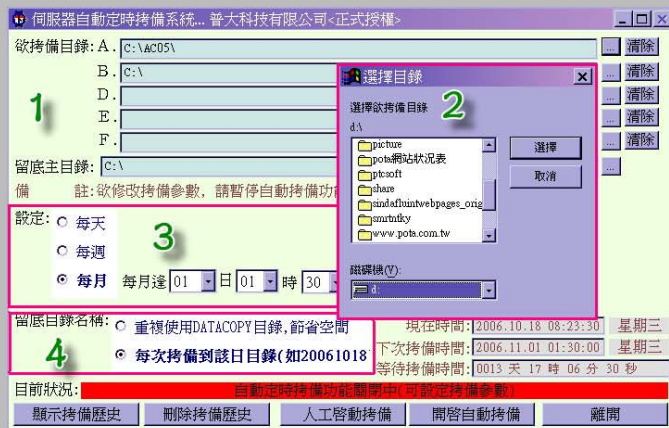
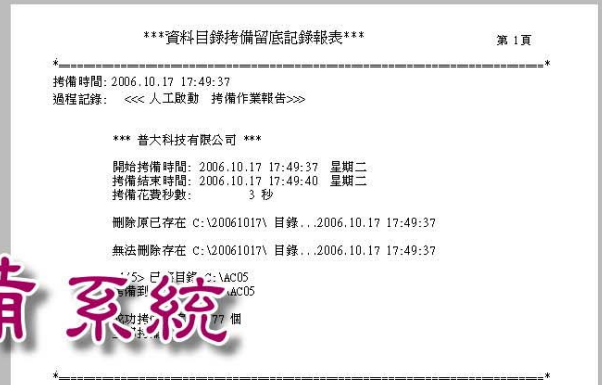


伺服器自動

支援備份伺服器或一般電腦的重要資料，也可取代磁碟機或其他備份硬體的功能。

定時拷備系統



伺服器自動備份系統經過簡單的設定，可將主機本身的資料匣備份到其他硬碟、USB外接或網路磁碟機連結的儲存空間。系統可依需求設定備定備份時間為每天、每週、或每月備份資料。備份的目錄可為每日開新目錄拷備、或重複使用相同的檔名拷備，以節省硬碟儲存的空間。



圖註1. 使用者可以選擇多個不同的資料匣做備份。

圖註2. 自訂並可選擇備份檔案的存放路徑，方便檔案的整理工作。自動定期備份資料，節省人力。

圖註3. 可選擇執行備份的頻率性，選擇設定為每天一次、每週一次、或每月一次的備份。

圖註4. 自行選擇設定要留底的目錄，可選擇重覆使用該目錄，不佔硬碟空間。

也可設定成每日拷備到該日目錄，容易查歷史資料記錄。

- * 最簡單的使用者介面與引導，使用者很容易上手。
- * 自行設定手動或自動拷備。
- * 安排在特定的時間自動備份到指定的目錄。
- * 將資料備份於本機或伺服器其他網路連線的其他台電腦硬碟空間或如NAS之儲存設備。
- * 產生備份檔案歷程的記錄檔，並可列印留底。
- * 歷史記錄報表可顯示拷備時間、拷備目錄、拷備成功的目錄及拷備失敗的目錄紀錄。
- * 使用者可以明瞭過去的備份記錄，有助於掌控檔案的更新進度。
- * 歷史記錄報表可刪除，不佔系統空間。

系統需求

- 作業系統：Microsoft Windows 98/ME/2000/XP
- 處理器：Pentium等級以上之CPU
- 記憶體：128MB以上記憶體
- 硬碟空間：安裝所需硬碟空間至少20MB
- 螢幕：解析度建議使用 800*600(以上)
- 其他硬體：光碟機、鍵盤、滑鼠
- 印表機：可支援Windows即可，建議選購雷射印表機。

Pota Technologies Co., Ltd. Pota Technologies Co., Ltd. Pota Technologies Co., Ltd. Pota Technologies Co., Ltd.



台北市南京西路165-1號
電話：02-2556-0671
傳真：02-2555-3361

台中市市府路39號4樓之2
電話：04-2241-1596
傳真：04-2245-3400

台南市東豐路85巷47號
電話：06-222-1783
傳真：06-227-1242

E-mail: support@mail.pota.com.tw 網站: http://www.pota.com.tw/