

*Pota Technologies Ltd.*

# 網站連線狀況自動偵測系統 (NETDETECT)

---

操作使用說明手冊



**普大軟體 Potasoft**

Packages & Customized Design 套裝軟體&專案設計

---

【電話】 · 台北 (02)2556-0671 · 台中 (04)2241-1596 · 台南 (06)222-1783  
【傳真】 · 台北 (02)2555-3361 · 台中 (04)2245-3400 · 台南 (06)227-1242  
· E-mail:support@mail.pota.com.tw · <http://www.pota.com.tw>

## 《目 錄》

壹、系統目標.....	3
貳、電腦環境需求.....	3
參、系統功能特色.....	4
肆、基本操作說明.....	5
1. 進入系統與設定 .....	5
2. 選擇欲拷備目錄設定 .....	6
3. 設定備份的時間 .....	7
4. 設定留底目錄名稱 .....	8
5. 顯示拷備歷史報表查詢.....	9
6. 歷史拷備紀錄刪除處理.....	9

## 壹、系統目標

將資料以系統設定的方式，設定於固定的時間自動將重要資料備份。避免因不預期的意外，導致資料遺失無法回復。

伺服器自動備份軟體經過簡單的設定，可將主機本身的資料匣備份到其他硬碟、USB 外接或網路磁碟機連結的其他儲存空間。系統可依需求設定備份時間為每天、或每週、或每月備份資料。備份的目錄可設定為每日開新目錄拷備、或重複使用相同的檔名拷備，以節省硬碟儲存的空間。

## 貳、電腦環境需求

### ◎硬體需求

- Pentium 等級以上 CPU。
- 安裝所需硬碟空間至少 20MB。
- 印表機為選購配備，可支援 Microsoft Windows XP/Windows 7/Windows 8 皆可。

### ◎系統配置

- 作業系統須採用微軟公司之 Microsoft Windows XP/Windows 7/Windows 8。
- 系統主記憶體建議 128 MB (含)以上。
- 螢幕解析度建議使用 1024\*768 以上。

### ◎安裝說明：

- 開機進入 Windows XP/Windows 7/Windows 8 視窗。
- 點選 potacopysetup.exe 兩下進行安裝。
- 或將安裝 CD 片放入光碟機中。
- 點選 SETUP.EXE 檔案。
- 依系統指示操作。
- 系統安裝完成後，即可使用，無須重新開機。

## 參、系統功能特色

1. 可自行設定手動、或自動拷備。
2. 自動定期備份資料，節省人力。
3. 可安排在特定設定的時間自動備份到指定的目錄。
4. 可支援備份伺服器或一般電腦的重要資料，也可取代磁碟機或其他備份硬體的功能。
5. 可將資料備份於本機或伺服器其他網路連線的其他台電腦硬碟空間或如 NAS 之儲存設備。
6. 產生備份檔案歷程的記錄檔，並可列印留底。
7. 使用者可以明瞭過去的備份記錄，有助於掌控檔案的更新進度。
8. 歷史記錄報表可顯示拷備時間、拷備目錄、拷備成功的目錄及拷備失敗的目錄紀錄。
9. 歷史記錄報表可刪除，不佔用系統儲存空間。
10. 最簡單的使用者介面與引導，使用者很容易上手。

## 肆、基本操作說明

### 1. 進入系統與設定

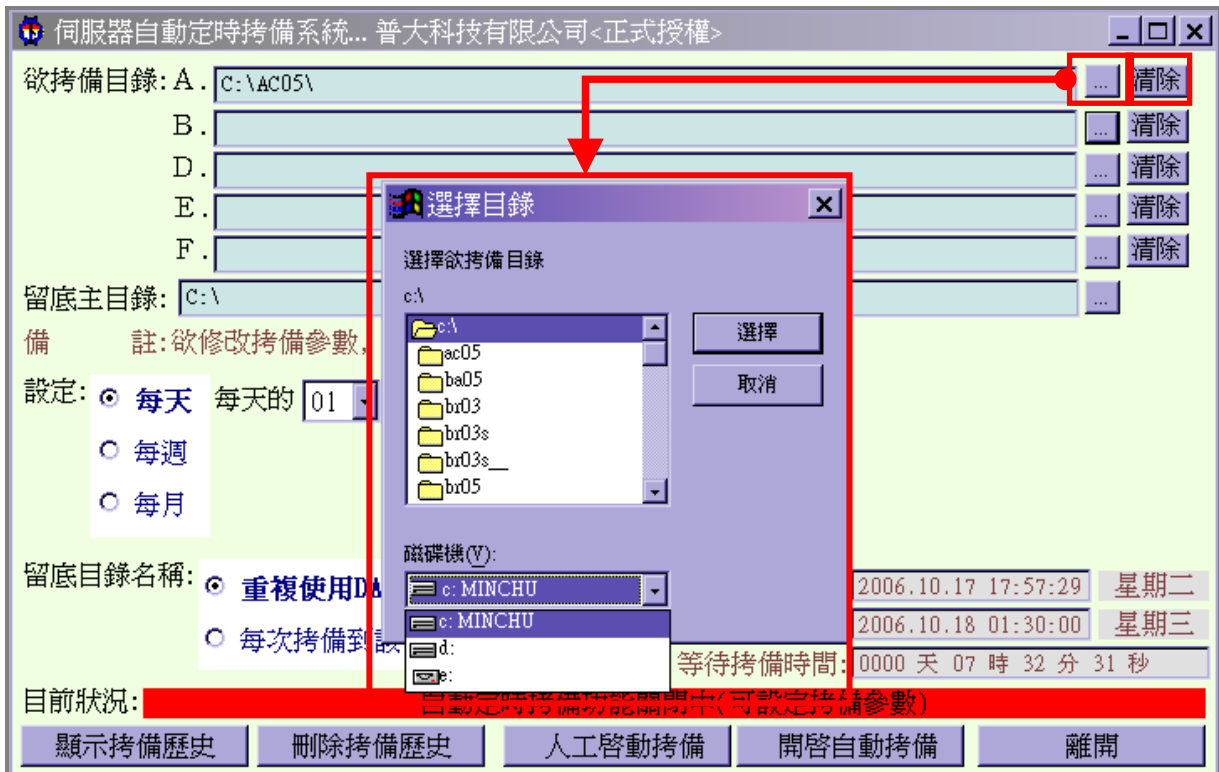
- ◆ 由桌面捷徑進入系統主畫面(如下圖)



- 於主畫面按下「暫停/設定」進入設定功能。

## 2. 選擇欲拷備目錄設定

- 點擊「...」，可進入如系統的畫面，挑選欲拷備的目錄。
- 可選擇磁碟機，或 USB 連結介面的目錄，用網路磁碟機方式相連的目錄，亦可拷備。
- 設定目錄後，如指向的目錄不正確，可按「清除」就可以重新再設定。



- ◆ 可選擇欲拷備目錄與磁碟機(如上圖)

### 3. 設定備份的時間

- 依系統可設定為每天備份。每天的 X 點 X 分自動啟動拷備。
- 依系統可設定為每週備份。每週逢星期 X，X 點 X 分自動啟動拷備。
- 依系統可設定為每月備份。每月逢 X 日 X 時 X 分自動啟動拷備。



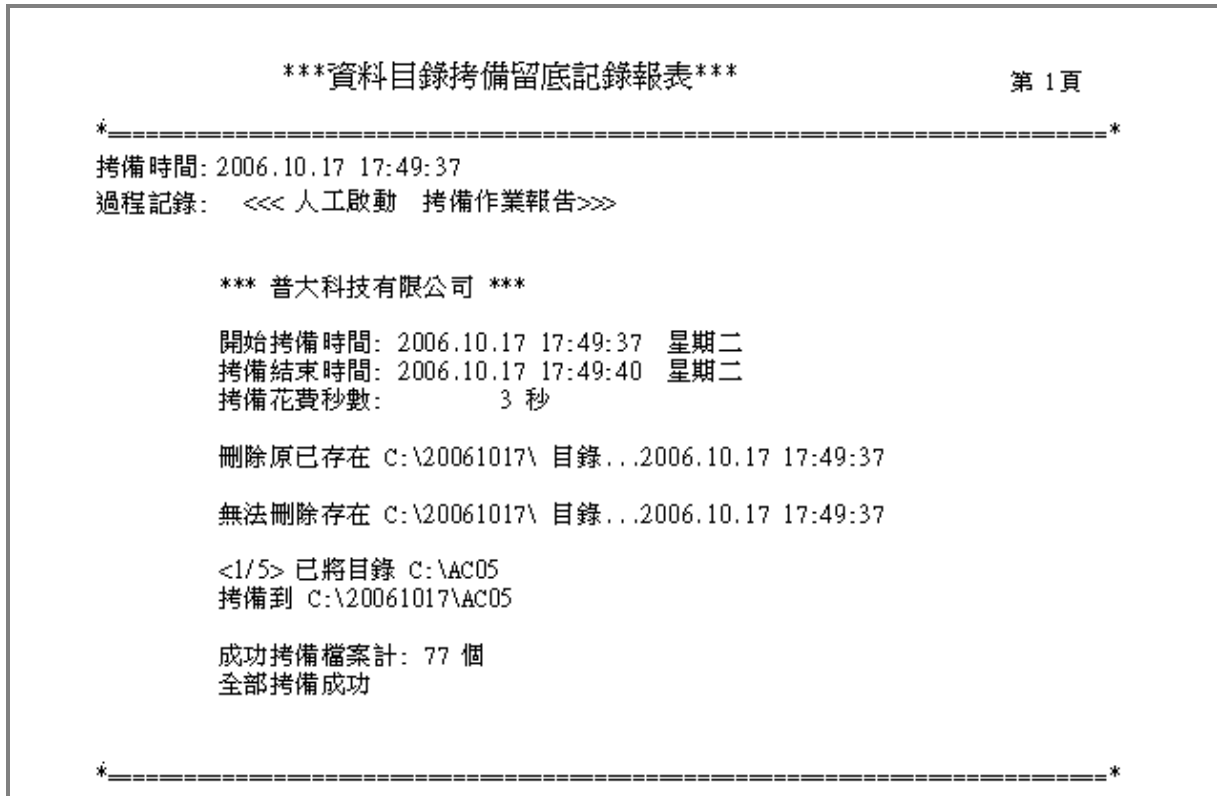
#### 4. 設定留底目錄名稱

- 依系統可設定為重複使用 POTACOPY 目錄，節省空間。
- 依系統可設定為每次拷備到該日目錄。



### 5. 顯示拷備歷史報表查詢

- 查看拷備歷史報表，可得知所拷備的檔案狀況，是否拷備成功。
- 如不成功，報表顯示並紀錄。報表資料可由管理人員進一步檢查。



### 6. 歷史拷備紀錄刪除處理

- 歷史的報表紀錄可保留最近期的紀錄，並刪除歷史的紀錄。

